



KATILARIN TEKNİK RESMİNİ ALMA

4.2. KESİT GÖRÜNÜŞLER

4.2.1. Tam Kesit Alma

4.2.2. Yarım Kesit Alma

11.Hafta



Makine ve Tasarım Teknolojisi Alanı



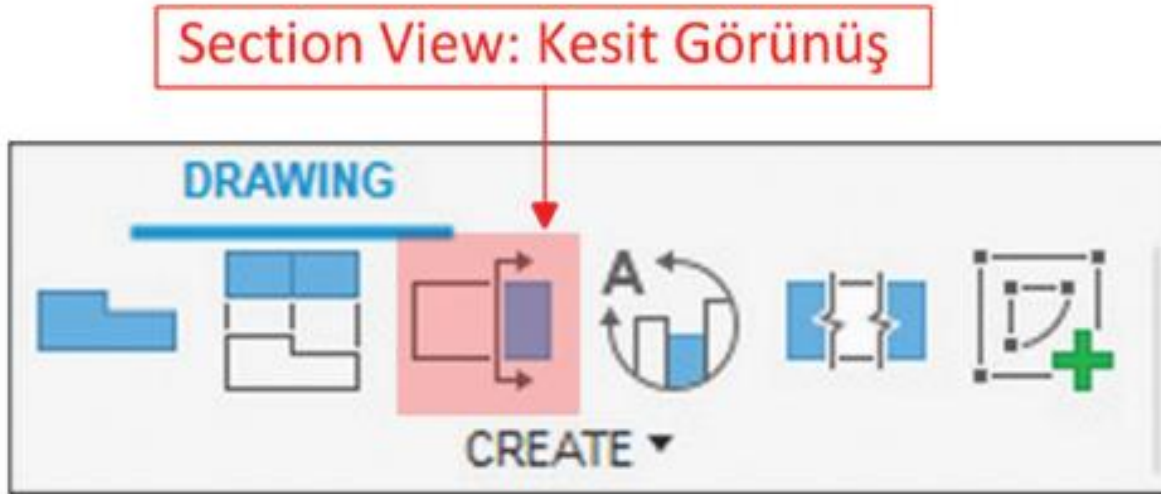
KATILARIN TEKNİK RESMİNİ ALMA



4.2. KESİT GÖRÜNÜŞLER

Bir cismin iç kısmında kalan görünmeyen yerlerinin tam olarak ifade edilebilmesi için kesilmesi ve kesilen bölgenin görünüşünün alınmasına Kesit Görünüş denir.

Kesit görünüşler belli kurallar çerçevesinde yapılması gerekir. Fusion 360 programında görünüşlerden kesit görünüş elde etmek için **Section View** komutu kullanılır



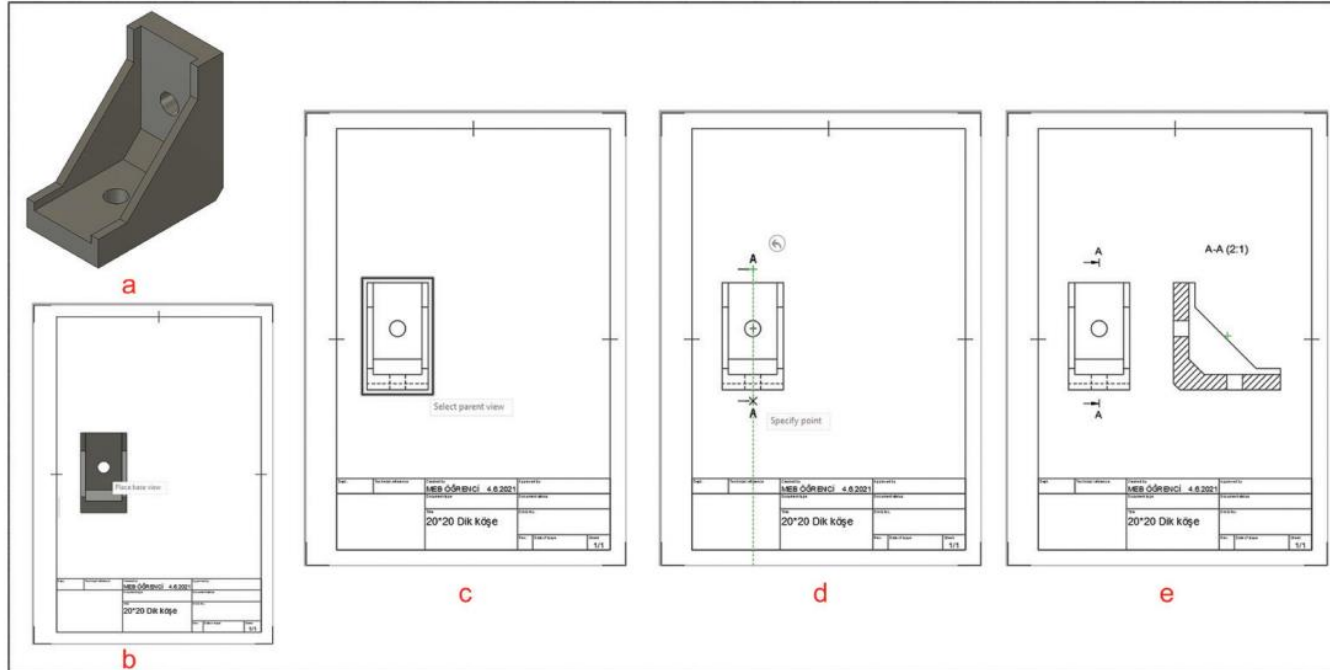


KATILARIN TEKNİK RESMİNİ ALMA



Tam Kesit alma işlem basamakları aşağıda verilmiştir:

- 1) Cisim DESING bölümünde modellenip kaydedilir (a).
- 2) Teknik resim sayfası açılır ve kesit almaya referans görünüş sayfa içine yerleştirilir (b).
- 3) Section View komutu seçildikten sonra kesit almak için kullanılacak referans görünüş seçilir (c).
- 4) Görünüş belirlendikten sonra her bir nokta için farenin sol tuşuna basmak suretiyle kesit alma düzlemi belirlenip ENTER tuşuna basılır (d).
- 5) Kesit düzlemi belirlendikten sonra kesit görünüşün yönü farenin hareketi ile belirlenip istenilen yere farenin sol tusuna basarak verlestirilir (e).





KATILARIN TEKNİK RESMİNİ ALMA



Autodesk Fusion 360 (Trial ends in 28 days)

Untitled v2 x Untitled* x Untitled x Untitled*(1) x [Subscribe Now](#)

DRAWING

CREATE ▾ MODIFY ▾ GEOMETRY ▾ DIMENSIONS ▾ TEXT ▾ SYMBOLS ▾ INSERT ▾ TABLES ▾ EXPORT ▾

BROWSER

- (Unsaved)
- Document Settings
- Sheet1
 - Sheet Settings
 - Untitled v2.1
 - Bodies
 - Sketches

VIEW

Top View: A technical drawing showing a cross-section of a part with a central hole and two side holes. The drawing is labeled "A-A (1:1)".

Isometric View: A 3D perspective view of the part, showing its complex shape with a central hole and two side holes.

Properties Panel:

Category	Calendars SAN 19.08.2023
Name	Untitled
Scale	1:1

COMMENTS

Windows Taskbar: Ara, 25°C Parçalı bulutlu, 22:52, 16.08.2023



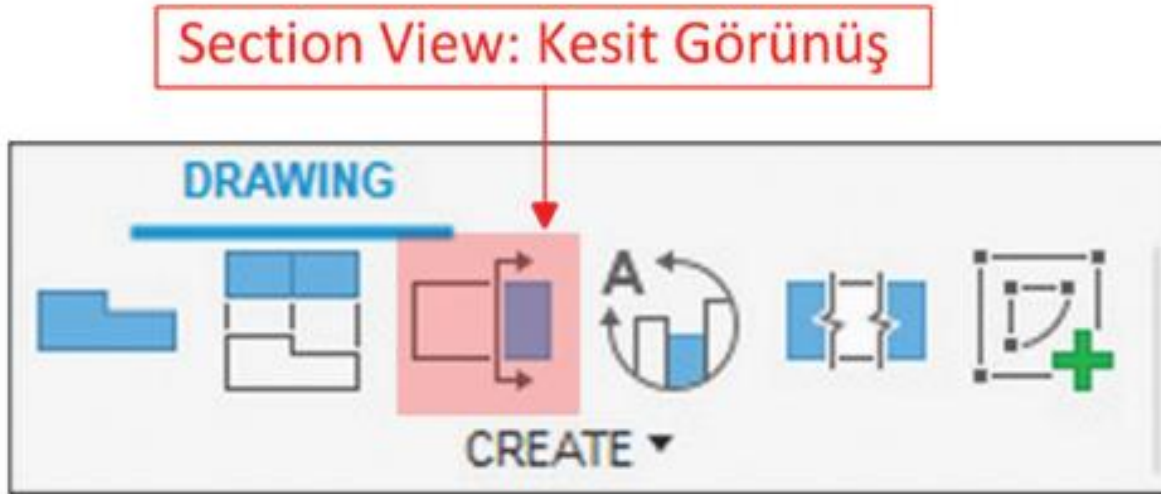
KATILARIN TEKNİK RESMİNİ ALMA



4.3. YARIM KESİT GÖRÜNÜŞLER

Genellikle silindirik parçalarda kullanılan yarım kesitler parçanın bir çığreğinin kesilip çıkarılması ile elde edilen kesit görünüşlerdir.

Yarım Kesit görünüşler için de **Section View** komutu kullanılır



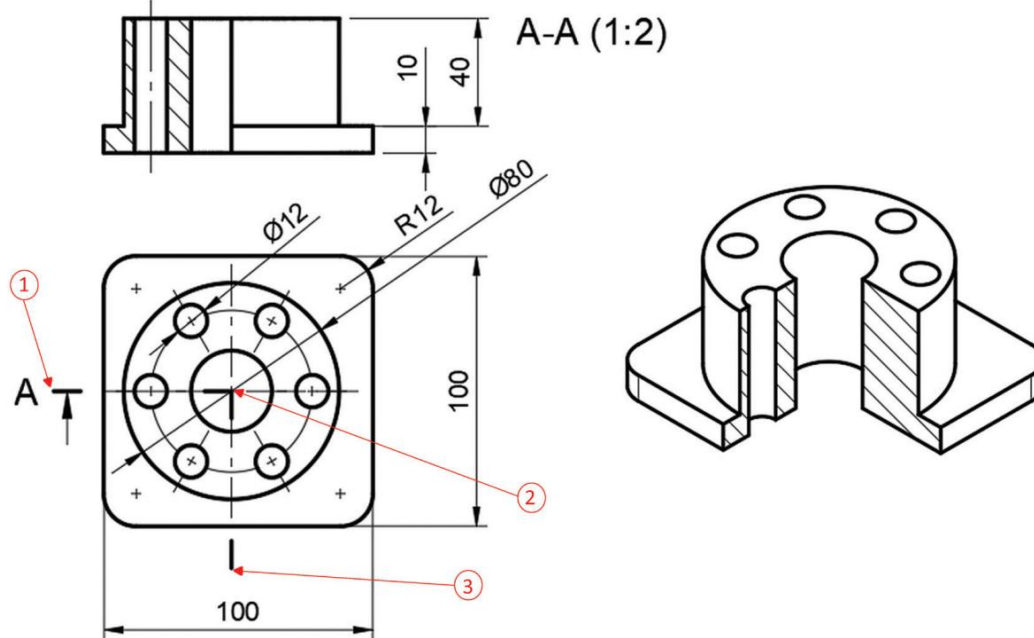


KATILARIN TEKNİK RESMİNİ ALMA



Yarım Kesit alma işlem basamakları aşağıda verilmiştir:

Parçaların hem kesit alınmış hali hem de kesit alınmamış halinin aynı görünüşte anlatılabilmesi için yarım kesit alınır. Yarım kesit alma aşamasında kesit almaya esas üç nokta belirlenir. Görselde çevreye açılmış altı deliği tam olarak ifade edebilmek için parça üzerinde yarım kesit alınmıştır. Kesit almaya esas çizgiyi belirlemek için sırası ile 1, 2 ve 3 nolu noktalar farenin sol tuşu ile seçilip ENTER tuşuna basıldıktan sonra görünüş yerleştirilir.





KATILARIN TEKNİK RESMİNİ ALMA



Autodesk Fusion 360 (Trial ends in 28 days)

Untitled v1

Subscribe Now

DRAWING

CREATE • MODIFY • GEOMETRY • DIMENSIONS • TEXT • SYMBOLS • INSERT • TABLES • EXPORT

BROWSER

- (Unsaved)
- Document Settings
- Sheet1
 - Sheet Settings
- Untitled v1:1
 - Bodies
 - Sketches

A-A (1:1)

1 2 3 4 5 6 7 8

A B C D E F

COMMENTS

24°C Parçalı bulutlu 23:31 16.08.2023



KATILARIN TEKNİK RESMİNİ ALMA

